

TORO

Count on it.

Groundsmaster® 3400
Tondeuse professionnelle
rotative frontale



**Une nouvelle conception de la tonte
rotative frontale**



Groundsmaster® 3400

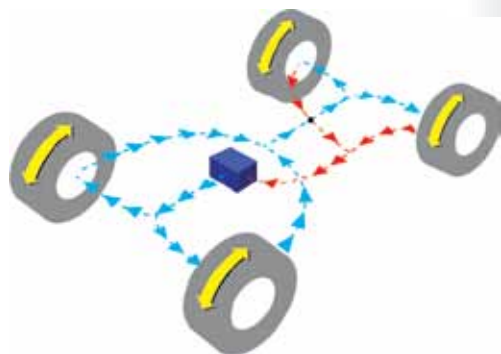
La Groundsmaster® 3400 est l'incarnation même de la durabilité, de la performance, de la qualité et de la finition. Conçue pour constituer une solution fiable, à long terme et exceptionnelle de tonte rotative frontale, la Groundsmaster 3400 offre les atouts nécessaires pour répondre à tous vos besoins de tonte, et davantage.

- Tondeuse professionnelle rotative frontale à traction aux quatre roues
- Moteur diesel Kubota® 4 cylindres de 26,5 kW (35,5 ch)
- Largeur de coupe de 157 cm (62") ou 183 cm (72")
- Vitesse de transport de 25,5 km (15,5 mi/h)
- Cabine de sécurité en option avec chauffage et climatisation
- Essieu arrière haute résistance et grands pneus haute performance pour faciliter le franchissement de bordures



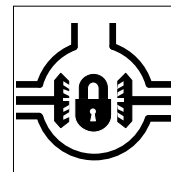
Fabriquée selon les technologies de conception, de fabrication et de matériaux les plus avancées pour offrir une solution répondant aux exigences de tonte d'aujourd'hui et de demain, la Groundsmaster 3400 s'inspire également du passé et de l'héritage de la Groundsmaster® 3000-D. Les qualités éprouvées d'une tondeuse rotative frontale durable, polyvalente et au rendement élevé ont été récupérées, améliorées et intégrées à la Groundsmaster® 3400.

Entraînée à la perfection



Pourvue d'un système de transmission entièrement hydrostatique, avec **traction aux quatre roues** sur demande entraînant les moteurs de roues individuels, la Groundsmaster 3400 assure des performances et un rendement époustouflants, pour une tonte d'une qualité systématiquement exceptionnelle.

En terrain incliné ou humide et marécageux, le système de **blocage automatique de différentiel à glissement limité** offre à l'utilisateur des performances et une sécurité accrues.



Solutions de tonte adaptées à vos besoins

Disponible avec plateau de coupe de **157 cm (62")** ou **183 cm (72")**, la Groundsmaster 3400 peut être configurée comme tondeuse Recycler® ou à éjection arrière.

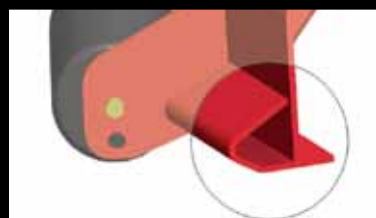
Les plateaux de coupe **Guardian® Recycler®** sont pourvus d'un système breveté d'éjection verticale qui permet de couper et de recouper les brins d'herbe pour une meilleure gestion des déchets de coupe et une sécurité accrue.

Les plateaux à **éjection arrière** s'attaquent sans difficulté à l'herbe haute ou épaisse tout en maintenant les brins d'herbe coupée, qui devraient normalement être éliminés, dans la trajectoire de tonte.

L'usage efficace d'un seul moteur de coupe hydraulique élimine la nécessité d'arbres de PDF et de boîtiers d'engrenages, ce qui réduit à la fois le bruit et le nombre de pièces d'usure. La puissance est distribuée par une seule courroie haute résistance double face renforcée au Kevlar, pour une transmission de la puissance optimale et fiable.

L'utilisation d'une transmission hydraulique permet par ailleurs d'installer rapidement et aisément différents accessoires entraînés, tels que des fléaux.

Les pare-chocs interchangeables placés sur les côtés des plateaux de coupe évitent non seulement de scalper le gazon, mais protègent également la tondeuse en cas de collision.



Protection renforcée

Le pare-chocs renforcé exclusif dont sont dotés tous les produits Groundsmaster minimise non seulement les projections d'herbe et de débris, mais protège également le bord d'attaque du plateau de coupe en cas de choc, pour une **longévité et une durabilité accrues**. Le bord d'attaque est en outre relevé de 6 mm (1/4") pour redresser les brins d'herbe et assurer une coupe plus nette.



Robustesse hors du commun

Les logements de paliers en fonte ont une large base de 23 cm (9") de diamètre qui répartit la charge des chocs sur une surface plus grande.

Les doubles roulements coniques durent jusqu'à six fois plus longtemps que des roulements à billes.

L'arbre en acier trempé de 32 mm (1-1/4") est **25 % plus épais que celui des machines concurrentes**. Résultat : une stabilité et une résistance inégalées qui se traduisent par une plus grande longévité des plateaux et des axes.

Moins de temps à l'atelier

L'entretien routinier et la maintenance sont essentiels à la longévité et aux performances de tout produit. Lorsqu'elles sont immobilisées à l'atelier, les tondeuses coûtent de l'argent au lieu d'en rapporter. Une réduction du temps d'immobilisation signifie un retour au travail plus rapide, mais limite également les frais d'atelier et de main-d'œuvre.

Grâce à sa plate-forme basculante, au capot moteur à grande ouverture et aux panneaux d'accès facilement déposables, tous les composants de la machine sont aisément accessibles. Tout cela garantit un temps d'immobilisation et des coûts réduits et un retour plus rapide à la rentabilité.

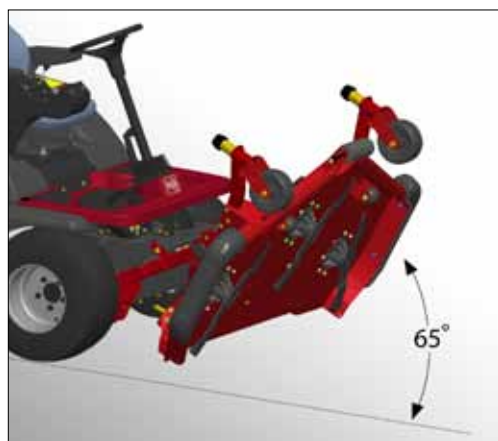
Fait exclusif dans la catégorie des tondeuses frontales, une personne seule peut soulever la plate-forme de l'utilisateur en position d'entretien. Même avec la cabine en option, l'accès est possible sans outils d'atelier ni assistance.



Plateau basculant

La facilité d'entretien est en outre accrue grâce au plateau basculant à 65 degrés.

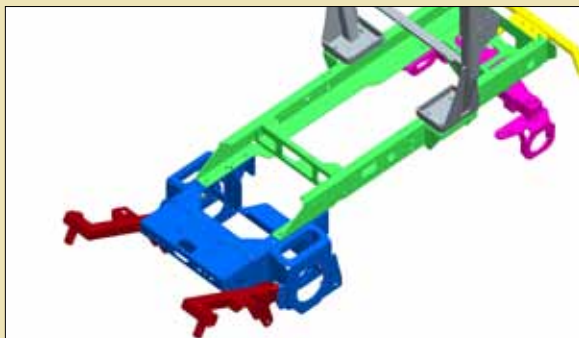
Sans arbre de PDF à déconnecter, l'accès facile est garanti pour l'entretien routinier et les réparations.



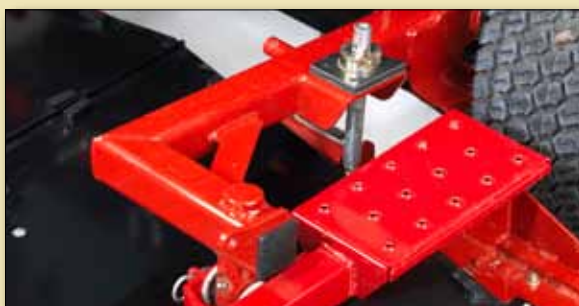


La puissance au service des performances

Puissance et performances sont assurées par le moteur diesel Kubota® V1505 4 cylindres, refroidi par liquide de 25,5 kW (35,5 ch), à la fiabilité éprouvée. Ce moteur à faible consommation fournit toute la puissance et tout le couple nécessaires pour **faire face aux conditions de tonte les plus difficiles**. Les composants communs aux autres produits de la gamme Groundsmaster® simplifient l'entretien et les besoins en pièces.



Entièrement conçue pour les applications de tonte commerciale. Le châssis modulaire de haute qualité **soumis à des essais intensifs** offre une solution de tonte **durable et à long terme**.



Les bras de relevage du plateau de coupe sont toujours un sujet de préoccupation pour les tondeuses frontales, en particulier lorsqu'une grande quantité de travail sur route est requise. Leur section carrée de haute qualité de 63,5 mm (2,5") et de 5 mm (3/16") d'épaisseur de paroi **assure une robustesse**, une durabilité et une fiabilité optimales.



Le franchissement de bordures est un aspect essentiel de la tonte professionnelle au quotidien ; c'est pourquoi la Groundsmaster 3400 est conçue pour offrir une **garde au sol exceptionnelle**. Les **pneus haute performance** aux parois à profil haut permettent par ailleurs de minimiser les dégâts aux roues et aux jantes et de garantir des niveaux de suspension accrus.



La Groundsmaster 3400 est dotée d'un **essieu arrière haute résistance** à grandes surfaces portantes permettant de dissiper les chocs. Avec son système de direction en acier soudé haute résistance et doté d'une **protection contre les chocs**, la Groundsmaster® 3400 est conçue pour durer !



Confort de l'utilisateur garanti

Assurer le confort de l'utilisateur est essentiel. Avec son siège à suspension mécanique et ses commandes au bout des doigts, la Groundsmaster® 3400 est conçue pour offrir **des performances et un confort hors du commun**, toute la journée, toute l'année.

Un grand compartiment de rangement, idéal pour ranger gants, vêtements imperméables et l'indispensable casse-croûte, est offert en série. Le poste de conduite peut en outre être amélioré grâce au **siège de luxe à suspension pneumatique proposé en option** (en tissu ou vinyle), permettant une plus grande souplesse de réglage, un support et un confort accrus.

Cabine de sécurité en option

- Cabine de sécurité tous temps offerte en option
- La cabine est inclinable pour un accès facile lors de l'entretien
- Dotée de série d'un kit de réduction du bruit, d'un mécanisme d'inclinaison et d'une soufflante de chauffage
- Système de climatisation en option
- Visibilité totale incomparable
- Possibilité d'installation d'un équipement audio
- Conforme à la norme ISO:21299



Quel que soit le temps

Ni le vent, ni la pluie ni la neige ne posent problème pour la Groundsmaster®3400. Grâce à la cabine offerte en option, l'utilisateur peut travailler au chaud, au sec et en tout confort, pour un rendement maximal quel que soit le temps !

Certifiée conforme à la dernière norme de sécurité ISO: 21299, vous pouvez être certain que vos utilisateurs travaillent en tout confort et en toute sécurité par tout temps.

Accessoires



Kit éclairage avec feux stop



Kit phare clignotant



Kit poubelle



Kit boîte à outils



Kit pneus kevlar (contient les ensembles roues avant et arrière)



Kit support de souffleur / outil



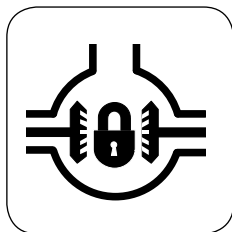
Climatisation (cabine tous temps)



Sièges de luxe en tissu ou vinyle*



Kit d'aide ROPS (arceau de sécurité)



Système LSDL (blocage de différentiel à glissement limité)



Prise pour accessoires électriques 12 V



Possibilité d'installation d'un équipement audio

**Les caractéristiques techniques et la couleur peuvent être différentes de celles de l'illustration*

Autres modèles de la gamme Groundsmaster®



Groundsmaster 3280



Groundsmaster 360 Quad Steer™



Groundsmaster 4000/4010



Groundsmaster 4100/4110



Groundsmaster 5900/5910



Groundsmaster 7200/7210

CARACTÉRISTIQUES TECHNIQUES		GROUNDMASTER® 3400 PROFESSIONNELLE ROTATIVE FRONTALE 30651	
MOTEUR	Moteur Kubota® V1505 diesel, refroidi par liquide, 4 cylindres, 26,5 kW (35,5 ch) à 2 850 tr/min		
TRANSMISSION	Hydrostatique en circuit fermé Traction aux quatre roues avec blocage de différentiel à glissement limité en option		
CAPACITÉ DU RÉSERVOIR	45,7 litres (10 gallons)		
DIRECTION	Direction hydrostatique sur les roues arrière avec protection antichocs		
FREINS	Freins hydrostatiques / à disques à bain d'huile commandés par interrupteur électronique marche/arrêt		
PNEUS : AVANT / ARRIÈRE	gazon 26 x 12,00 - 12, 4 plis / gazon 20 x 10,00 - 8, 4 plis		
VITESSE AU SOL	0 à 25,5 km/h (0 - 15,5 mi/h) en marche avant, 0 à 11 km/h (0 - 7 mi/h) en marche arrière		
PRESSION AU SOL	0,7 à 1,41 kg/cm ² (10 - 20 psi) en fonction des conditions du gazon		
COMMANDES	Console de commandes ergonomique mettant les principales fonctions de la machine au bout des doigts. Les commandes comprennent un commutateur de relevage/abaissement du plateau de coupe, un interrupteur marche/arrêt des unités de coupe, un accélérateur moteur, un contacteur à clé, un commutateur de frein de stationnement marche/arrêt, une commande de transfert de poids et des pédales distinctes pour les marches avant et arrière.		
SIÈGE	Siège à dossier fixe et suspension mécanique, avec réglage avant-arrière, accoudoirs et ceinture de sécurité en deux points à enrouleur. Sièges de luxe disponibles en option.		
ARCEAU DE SÉCURITÉ HOMOLOGUÉ	Arceau de sécurité repliable à deux montants		
SÉCURITÉ UTILISATEUR	Débrayage de la transmission du plateau de coupe lorsque l'opérateur quitte son siège. Le moteur ne démarre que si la pédale de marche avant / arrière est au point mort, le frein de stationnement serré et le plateau de coupe débrayé.		
TÉMOINS LUMINEUX	Température moteur, température liquide hydraulique, pression huile moteur, batterie, bougie de préchauffage		
TÉMOINS DE VERROUILLAGE DE SÉCURITÉ	Frein de stationnement, marche/arrêt des unités de coupe, point mort		
INSTRUMENTS	Indicateur du niveau de carburant, voyant du niveau de liquide hydraulique, compteur horaire numérique		
UNITÉS DE COUPE	Plateau de base de 157 cm (62")	Plateau de base de 183 cm (72")	
TYPE	Plateau de base rotatif frontal à 3 lames avec option de kit Guardian® Recycler® ou d'éjection arrière		
LARGEUR DE COUPE	157 cm (62")	183 cm (72")	
HAUTEUR DE COUPE	25 à 150 mm, réglable par pas de 6 mm		
VITESSE DE TONTE	1,6 hectare/heure (4,0 acres/h)*	1,9 hectare/heure (4,7 acres/h)*	
CONSTRUCTION	Acier soudé de 4,5 mm d'épaisseur (calibre 7) et de 108 mm (4,25") de profondeur		
ENTRAÎNEMENT DU PLATEAU	Moteur hydraulique unique monté sur le plateau entraînant les paliers de lames par une courroie unique double face renforcée au kevlar		
INCLINAISON / ORIENTATION DU PLATEAU	Le plateau peut être incliné à 65° pour faciliter l'accès et l'entretien		
DIMENSIONS			
LONGUEUR HORS TOUT	3 329 mm (131,1")	3 420 mm (134,6")	
LARGEUR HORS TOUT	1 752 mm (69")	1 992 mm (78,4")	
HAUTEUR (AVEC ARCEAU DE SÉCURITÉ)	2 369 mm (92,9")		
HAUTEUR (AVEC CABINE)	2 090 mm (82,3")		
EMPATTEMENT	1 525 mm (60")		
LARGEUR DE VOIE	1 487 mm (58,5")		
POIDS (AVEC ARCEAU DE SÉCURITÉ)	1 110 kg	1 131 kg	
POIDS (AVEC CABINE)	1 334 kg	1 355 kg	
CERTIFICATION			
NIVEAU DE PUISSANCE SONORE dB(A)	104	105	
NIVEAU DE PRESSION SONORE dB(A)	93	94	
VIBRATIONS TRANSMISES AU SYSTÈME MAIN-BRAS (m/s ²)	1,5		
VIBRATIONS TRANSMISES À L'ENSEMBLE DU CORPS (m/s ²)	0,5		
STABILITÉ (mesurée selon la norme BS EN836)	16 degrés sans cabine 14 degrés avec cabine		
CERTIFICATION	Certifié à la norme ISO:21299 pour l'arceau de sécurité. Le moteur respecte les exigences européennes de niveau IIIA en matière d'émissions. Certifié conforme à la Directive CE sur les machines.		
ACCESSOIRES EN OPTION			
GROUPE MOTEUR	Kit éclairage avec feux stop Cabine (tous temps et arceau de sécurité) Climatisation Blocage de différentiel à glissement limité Prise pour accessoires électriques 12 V Kit phare clignotant Kit support de souffleur / outil Kit poubelle Kit boîte à outils Siège de rechange en tissu Siège de luxe en vinyle ou tissu à suspension pneumatique Kit pneus kevlar		
PLATEAUX DE COUPE	Plateau de coupe de base de 157 cm (62") ou 183 cm (72") Kit déflecteur d'éjection arrière Kit déflecteur Recycler®		
GARANTIE	Limitée 2 ans		

SERVICES PROFESSIONNELS TORO®

Financement Toro De nombreuses options de financement souples sont proposées pour répondre à vos besoins spécifiques.

Pièces Toro d'origine Maintenez la productivité et les performances de vos équipements en utilisant les pièces de rechange Toro d'origine. Recherchez et identifiez les pièces de rechange dont vous avez besoin en ligne sur www.Toro.com/partsviewer.

Formation Toro Des centres de formation technique Toro sont disponibles auprès de votre distributeur local. Explorez les rubriques sur la formation et l'assistance à la clientèle des sites Toro.com et ToroNSN.com pour des conseils en ligne et des outils de formation immédiatement disponibles.

Réparation programmeur Toro Fournit des organisateurs pour l'arrosage pouvant être remplacés sans délai pour minimiser les temps d'immobilisation et assurer une protection permanente de vos gazons. Pour une fiabilité garantie, choisissez Toro.

+1 909 785 3630

Toro NSN® Un des meilleurs réseaux de support sur le marché, qui offre des services de dépannage et d'assistance fiables 24 h/24 pour les systèmes de gestion centralisée de l'arrosage. Pour tout conseil, veuillez contacter :

Canada / Mexique / Amérique latine +1 325 673 8762

Europe / Moyen-Orient / Afrique +32 14 56 29 33

Australie / Asie-Pacifique +61 7 3268 2154

