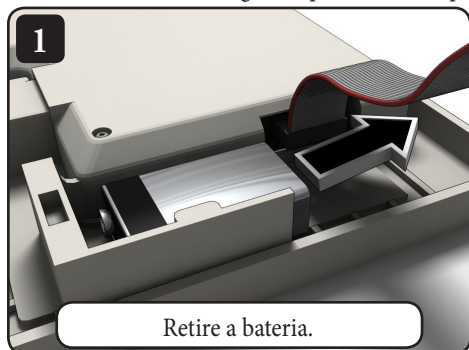




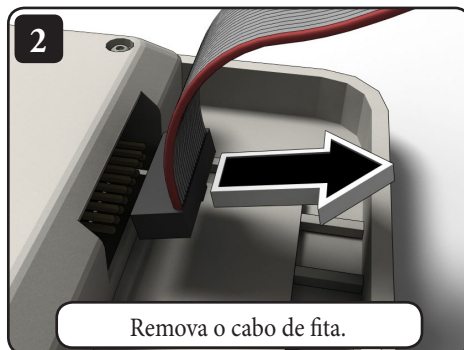
Controlador da série Evolution[®]

Actualizando firmware para versões 2.0 e anteriores.

Siga este procedimento para actualizar o seu controlador EVOLUTION com capacidade Smart Connect[®].



Retire a bateria.



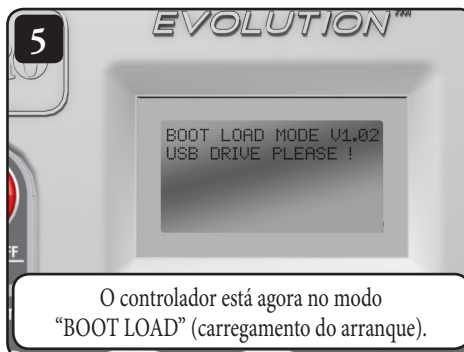
Remova o cabo de fita.



Prima e pressione as setas para cima e para baixo E...



...ligue o cabo de fita novamente.

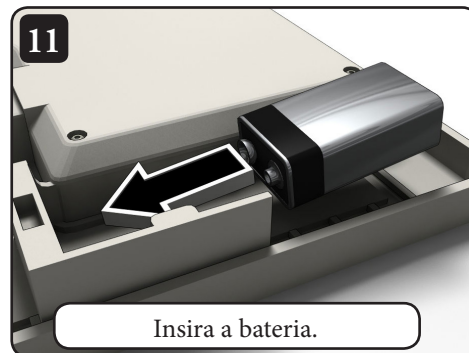
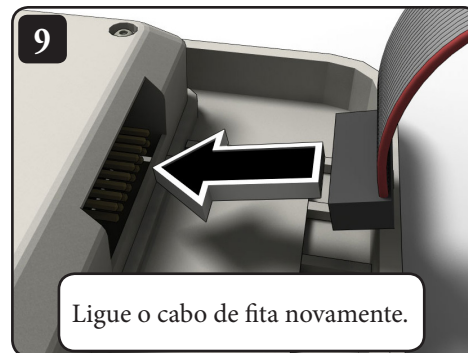
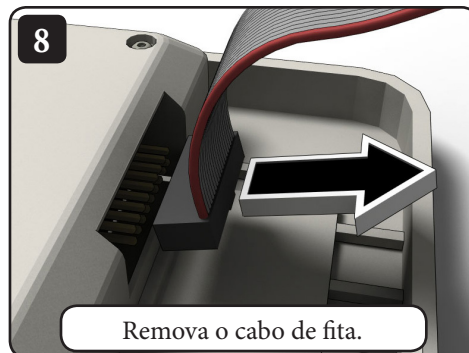
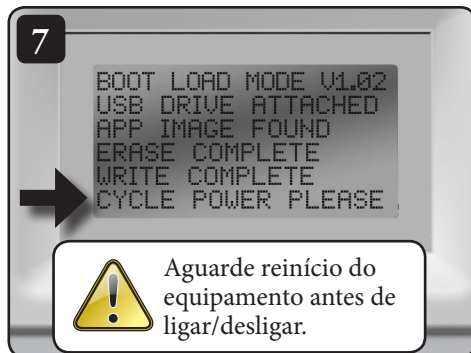


O controlador está agora no modo "BOOT LOAD" (carregamento do arranque).



Insira a unidade USB*.

*Veja o manual de instruções do programador da série EVOLUTION para mais informação em como realizar o carregamento de novo firmware através da entrada USB.



O seu controlador EVOLUTION está agora pronto a trabalhar com Smart Connect.



Para ver uma demonstração em vídeo do procedimento de actualização do firmware, visite www.toro.com/evolution (US & Canada) www.toroevolution.com (int'l).

Apoio técnico:

1-877-345-8676
(EAU & Canadá)

evolution@toro.com
(Internacional)